

► OUVRIR LA SCIENCE AU CITOYEN

L'association l'Arbre des Connaissances a été fondée par des chercheurs pour promouvoir le dialogue science-société, plus particulièrement entre le monde de la recherche et les jeunes issus de tous les milieux socio-économiques. Elle place l'expérimentation au cœur de ses actions.

Depuis 2004, le dispositif Apprentis Chercheurs permet à des collégiens et lycéens, associés en binômes, d'être accueillis régulièrement tout au long de l'année scolaire dans des laboratoires de recherche de leur quartier. Ils y mènent un projet scientifique, s'initient à la démarche expérimentale et découvrent l'écosystème de la recherche, en immersion.

Chaque année Apprentis Chercheurs fédère un réseau de près de 50 instituts de recherche et 60 établissements scolaires. Il rassemble 300 professionnels de la recherche volontaires (chercheurs, ingénieurs, techniciens, doctorants...) qui accueillent 350 collégiens et lycéens à travers la France.

► L'Arbre des Connaissances est agréée par le ministère de l'Éducation Nationale, de la Jeunesse et des Sports au titre des associations éducatives complémentaires de l'enseignement public depuis 2014.



#ApprentisChercheurs • @ArbreDC

CONTACTS COORDINATION NATIONALE

Héloïse BUQUET
hbuquet.adc@gmail.com

Loïc ROSSI
lrossi.adc@gmail.com

PARTENAIRES

PARTENAIRES NATIONAUX



PARTENAIRES RÉGIONAUX



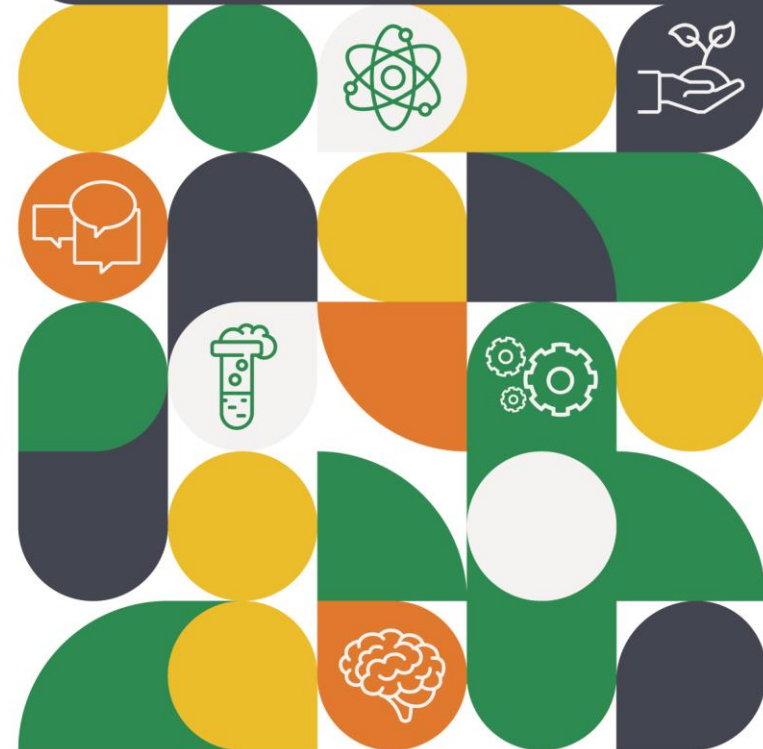
COORDINATION UNIVERSITÉ CAEN NORMANDIE

Juliette Aury-Landas
juliette.aury-landas@unicaen.fr

CONGRÈS DES APPRENTIS CHERCHEURS

Des élèves du Collège Dunois, du Collège Guillaume de Normandie, du Collège Stephen Hawking, du Lycée Jules Dumont D'Urville et du Lycée Jean Rostand

PROGRAMME



19
JUIN
2024
—
18H-21H

Amphithéâtre
De Bouard
bâtiment B
Campus 1
université
de Caen Normandie



B: BIOLOGIE DU CARTILAGE,
BIOTECHNOLOGIE
& TÉLÉMEDECINE



GREYC
Laboratoire de recherche en sciences du numérique



UAR Cycleron
CURB



BTG BIOTARGEN
BIOLOGIE, GÉNÉTIQUE
& THÉRAPIES OSTÉOARTICULAIRES
& RESPIRATOIRES



COMETE
UMR 1075 UNICAHEN / INSERM



PROGRAMME

INTRODUCTION

18h > 18h15

Thierry Machefert • Vice-président délégué en charge de la culture et de la relation science-société à l'université de Caen Normandie

Pascale Lesage • Membre du bureau de l'Arbre des Connaissances

EXPOSÉS DES APPRENTIS CHERCHEURS 18h15 > 20h15

Présentés par **Allan Zupcic** • Lycée Jean Rostand

• Quelle perception sociale des sites de mémoire des Plages du Débarquement ?

Chadi Touiti • Collège Dunois

Aurore Béthon • Lycée Jean Rostand

ENCADRANTS > **Xavier Michel et Caroline Moumaneix** • ESO UMR6590

• La molécule X a-t-elle un effet bénéfique dans le traitement du chondrosarcome ?

Mathieu Canesin--Daure • Collège Dunois

Clémentine Estrand • Lycée Jean Rostand

ENCADRANT > **Kevin Commenchail** • BIOTARGEN UR7450

• L'importance du bien-être de la souris en laboratoire

Lynès Tournemine • Collège Dunois

Charles Duval • Lycée Jules Dumont D'Urville

ENCADRANTS > **Anthony Levilly et Charlotte Marie** • CURB

• Quels sont les effets de la radiothérapie sur les cellules cérébrales saines ?

Hibat Ben Slimane • Collège Stephen Hawking

Rufina Mahmudova • Collège Dunois

Noa Souliard • Lycée Jules Dumont D'Urville

ENCADRANTS > **Manon Douyère, Viktoriia Ivanova et Romain Pinon** • ISTCT UMR6030

• Un chat, une question

Saali Jamous • Collège Dunois

Dimitri Gancel • Lycée Jules Dumont D'Urville

ENCADRANTE > **Valérie Ruau** • LCS UMR6506

• Les macrophages alvéolaires, gardiens pulmonaires contre les infections

Célye Truet • Collège Dunois

Ketia Nkongolo • Lycée Jean Rostand

ENCADRANTS > **Frédéric Cassé et Elliott Schmitt** • BIOTARGEN UR7450

• Anticipons les récurrences

Debora Biomsala Bofondo • Collège Guillaume de Normandie

Joana Cambyse • Lycée Jules Dumont D'Urville

Lucie Robert • Lycée Jules Dumont D'Urville

ENCADRANTES > **Léonie Ibazizene et Jade Richard** • ANTICIPE U1086

• Comment reproduire l'arthrose en laboratoire ?

Lidya Belarbia • Collège Stephen Hawking

Mâ Reine Moundele • Collège Guillaume de Normandie

Nélia Fortier • Lycée Jean Rostand

ENCADRANTES > **Alison Vanlaeys et Anaïs Julien** • BIOCONNECT UR7451

• Comment dénombrer les extensions linéaires d'un ordre partiel ?

Leyna Nas • Collège Dunois

Rémi Siméau • Lycée Jules Dumont D'Urville

ENCADRANT > **Mathieu Dien** • GREYC UMR6072

• Le blob : j'aime, j'aime pas

Doha Salles • Collège Guillaume de Normandie

Pablo Arantes • Lycée Jules Dumont D'Urville

ENCADRANTES > **Anne-Sophie Darmillacq, Océane Schott et Céline Thomasse** • ETHOS UMR6552

• Les JO de COMETE : blob vs souris

Mathilda Flocher • Collège Stephen Hawking

Nursena Ozcan • Collège Guillaume de Normandie

Tessy Biodore • Lycée Jean Rostand

Gabin Martin • Lycée Jules Dumont D'Urville

ENCADRANTS > **Lucas Gephine, Marie Héraudeau, Stacy Largillière, Emna Marouane, Gérald Nee, Candice Roux et Mathilde Wullen** • COMETE U1075

REMISE DES DIPLÔMES

20h15 > 20h30

PHOTO DE GROUPE

COCKTAIL

20h30 > 21h